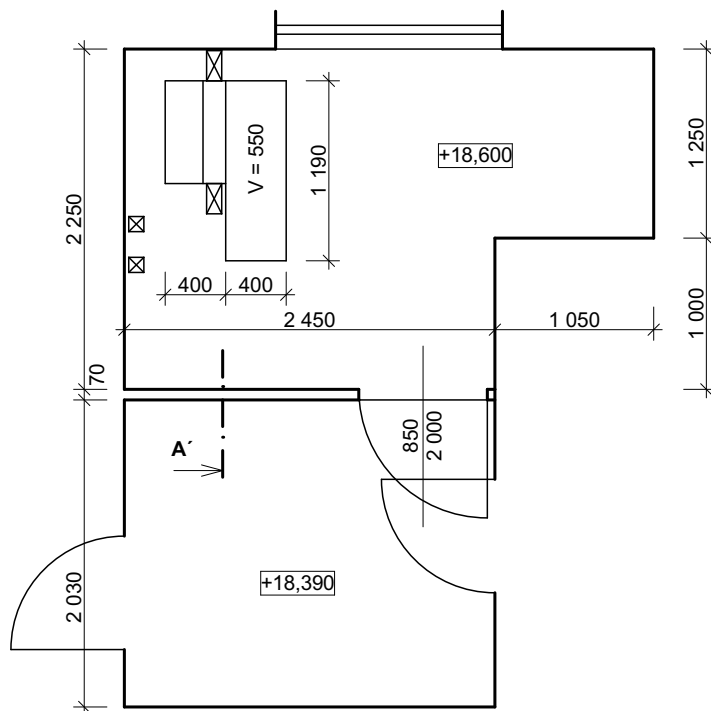


STÁVAJÍCÍ STAV



±0,000 = MÍSTNÍ

Souřadný systém: JTSK; Výškový systém: Bpv

Zodpovědný projektant:	Vypracoval:	<div>Projektum s.r.o.</div> <div>Křídlovická 699/16, 603 00 Brno</div> <div>IČ: 044 31 723</div>	
ING. MICHAL VALENTA	ING. MICHAL VALENTA		
Místo stavby:	Stavební úřad:		
BRNO - STŘED	BRNO - STŘED		
Stavebník: <div>STATUTÁRNÍ MĚSTO BRNO, ÚMČ BRNO-STŘED DOMINIKÁNSKÁ 2, 601 69 BRNO</div>		Formát:	A4
		Datum:	02/2016
		Stupeň dokumentace:	DSP
Název akce: MODERNIZACE VÝTAHU KŘÍDLOVICKÁ 61 A KŘÍDLOVICKÁ 61a, BRNO		Měřítko: <div>1:50</div>	Číslo paré:
Obsah: Č. P. 61A - PŮDORYS STROJOVNY		Číslo výkresu: <div>D.1.1.10</div>	

Tento výkres je chráněn zákonem č. 121/2000 Sb. (Autorský zákon)